

## **Instrução do decodificador do chip NIVAJET1000I/1200I**

Nosso objetivo é fornecer soluções para os clientes com NOVAJET original 1000I/1200I para os seguintes problemas:

1. saída de tinta contando limitação de cabeças de impressão para a máquina
2. alto custo de substituição da cabeça de impressão original
3. exigência da cabeça de impressão rígida em determinada cor

### **Solução um:**

Passo 1: Substitua a placa principal original para placa principal Kodak (versão chinesa)

Passo 2: Instale o nosso decodificador do chip na placa do cartucho

Custo: 619 dólares no total

placa principal NIVAJET1000I 1 pc \$ 454

Decodificador de chip NovaJet para 1000i/1200i 1 conjunto \$ 165

### **Solução dois:**

Passo 1: Substitua a placa principal original para placa principal Kodak (versão chinesa)

Passo 2: Use a placa do cartucho fabricado na China, não há necessidade de decodificador de chip

Custo: 857 dólares no total

placa principal NIVAJET1000I 1 pc \$ 454

Placa de cartucho fabricado na China uma pc \$ 403

### **Solu ção tr ês:**

Passo 1: Enviar a placa principal original, em um bom estado de conserva ção para n ós e podemos atualiz á-lo para a placa principal Kodak (vers ão chinesa)

Passo 2: Instale nosso decodificador de chip na placa do cartucho

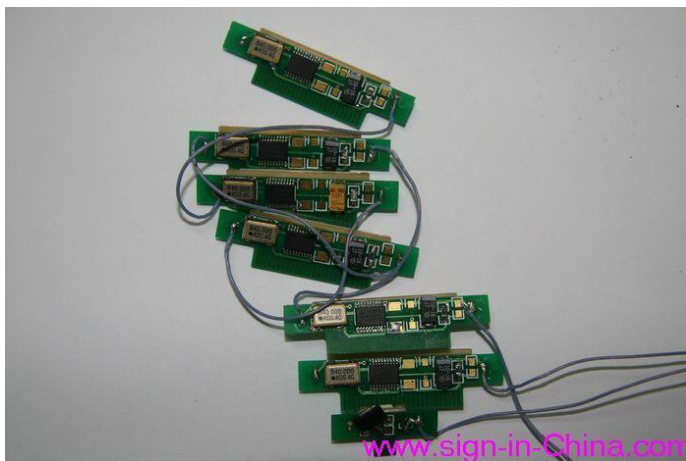
Custo: 487,5 d ólares no total

Taxa de atualiza ção de 1 hora \$ 322,5

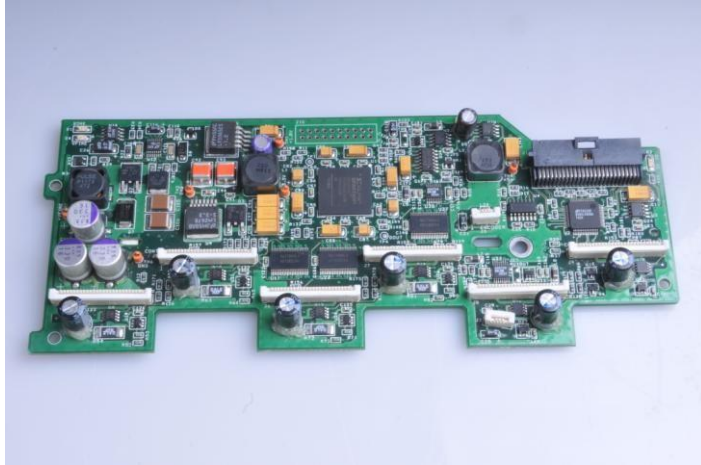
Decodificador de chip NovaJet para 1000i/1200i 1 conjunto \$ 165

**Observa ções:** Os clientes podem escolher qualquer solu ção acima livremente de n ós com a base na situa ção real.

### **Instala ção do decodificador de chip como mostrado abaixo:**



decodificador de chip



placa de cartucho sem decodificadores



placa de cartucho com decodificador



placa principal 1000I 1200I